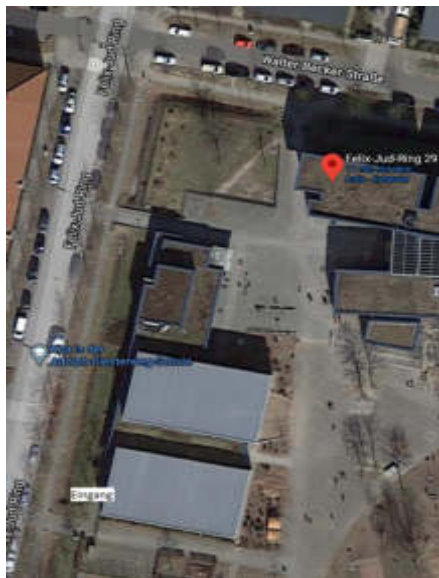
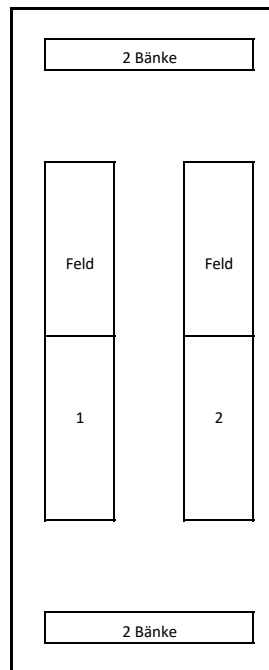


Hygienekonzept Punktspiele Team Bergedorf

Halle Felix-Jud-Ring 29-33



Aufbau in der Halle



Halle Max-Eichholz-Ring 25



Der Zugang zur Halle erfolgt über den Eingang am Felix-Jud-Ring (ganz rechts an der Halle)

Personen in der Halle ab 16 Jahren müssen nachweislich geimpft oder genesen sein. (2G+ Regelung)
Zusätzlich müssen alle Personen ab 16 Jahren einen Schnelltest haben,
die nicht geboostert oder nach Impfung genesen sind.
Beim Betreten der Halle muss jeder sich die Hände desinfizieren.
Auf dem Schulgelände sowie in der Halle muss ein Mund-Nasen-Schutz getragen werden.
Der Mund-Nasen-Schutz darf nur zum Wettkampf auf dem Spielfeld abgelegt werden.
Die Umkleieräume dürfen jeweils nur 6 Personen pro Raum betreten.
Die Duschräume dürfen maximal 3 Personen gleichzeitig nutzen. Dabei ist jeweils ein Duschplatz frei zu lassen.
Hinter den Spielfeldern sind im Abstand von 3 Metern Bänke für die Teams aufzustellen.
Jedem Team ist ein Aufenthaltsbereich hinter den Spielfeldern zuzuordnen.
Innerhalb der Umkleiden und in der Halle ist ein Abstand von 2,5 m zu anderen Personen einzuhalten.
Die Hallenfenster müssen zur besseren Durchlüftung geöffnet bleiben.
Desweiteren sind die Hygieneempfehlungen des HBV und DBV für den Punktspielbetrieb einzuhalten.

Der Zugang zur Halle erfolgt über den Parkplatz vor der Halle

Personen in der Halle ab 16 Jahren müssen geimpft oder genesen sein. (2G+ Regelung)
Zusätzlich müssen alle Personen ab 16 Jahren einen Schnelltest haben,
die nicht geboostert oder nach Impfung genesen sind.
Beim Betreten der Halle muss jeder sich die Hände desinfizieren.
Auf dem Schulgelände sowie in der Halle muss ein Mund-Nasen-Schutz getragen werden.
Der Mund-Nasen-Schutz darf nur zum Wettkampf auf dem Spielfeld abgelegt werden.
Die Umkleieräume dürfen jeweils nur 4 Personen pro Raum betreten.
Die Duschräume dürfen in dieser Halle nicht benutzt werden!
Hinter den Spielfeldern sind im Abstand von 3 Metern Bänke für die Teams aufzustellen.
Jedem Team ist ein Aufenthaltsbereich hinter den Spielfeldern zuzuordnen.
Innerhalb der Umkleiden und in der Halle ist ein Abstand von 2,5 m zu anderen Personen einzuhalten.
Die Hallenfenster müssen zur besseren Durchlüftung geöffnet bleiben.
Desweiteren sind die Hygieneempfehlungen des HBV und DBV für den Punktspielbetrieb einzuhalten.