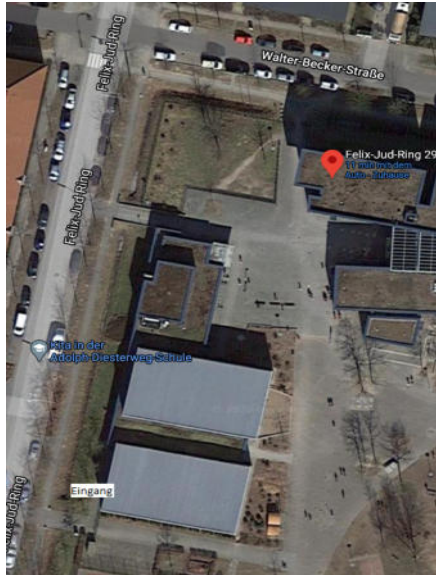
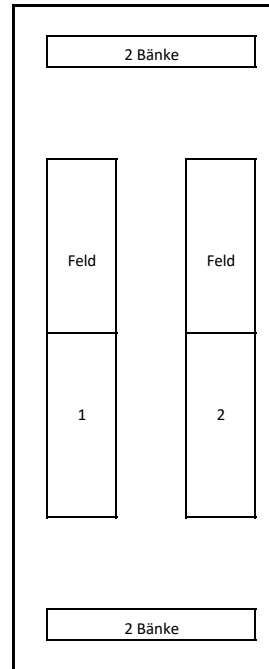


Hygienekonzept Punktspiele VfL Lohbrügge

Halle Felix-Jud-Ring 29-33



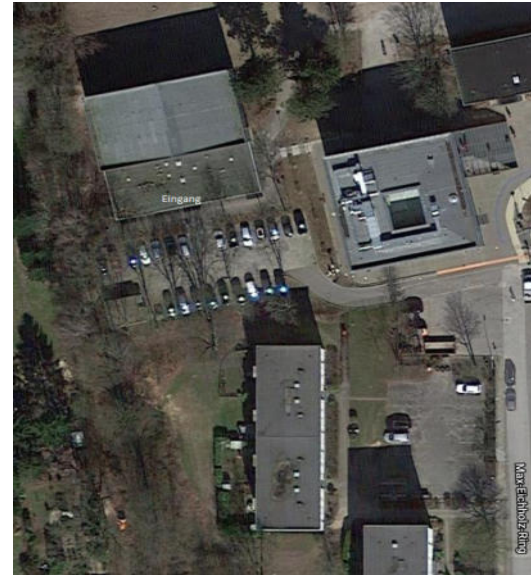
Aufbau in der Halle



Der Zugang zur Halle erfolgt über den Eingang am Felix-Jud-Ring (ganz rechts an der Halle)

- Es dürfen pro Team maximal 10 Personen die Hallen betreten.
- Beim Betreten der Halle muss jeder sich die Hände desinfizieren.
- Auf dem Schulgelände sowie in der Halle muss ein Mund-Nasen-Schutz getragen werden.
- Der Mund-Nasen-Schutz darf nur zum Wettkampf auf dem Spielfeld abgelegt werden.
- Von jeder Person in der Halle müssen die Kontaktdaten auf dem HBV-Kontaktformular hinterlassen werden.
- Wer seine Kontaktdaten nicht angeben möchte, darf die Halle nicht betreten.
- Die Umkleieräume dürfen jeweils nur 6 Personen pro Raum betreten.
- Die Duschräume dürfen maximal 3 Personen gleichzeitig nutzen. Dabei ist jeweils ein Duschplatz frei zu lassen.
- Hinter den Spielfeldern sind im Abstand von 3 Metern Bänke für die Teams aufzustellen.
- Jedem Team ist ein Aufenthaltsbereich hinter den Spielfeldern zuzuordnen.
- Innerhalb der Umkleiden und in der Halle ist ein Abstand von 2,5 m zu anderen Personen einzuhalten.
- Die Hallenfenster müssen zur besseren Durchlüftung geöffnet bleiben.
- Desweiteren sind die Hygieneempfehlungen des HBV und DBV für den Punktspielbetrieb einzuhalten.

Halle Max-Eichholz-Ring 25



Der Zugang zur Halle erfolgt über den Parkplatz vor der Halle

- Es dürfen pro Team maximal 10 Personen die Hallen betreten.
- Beim Betreten der Halle muss jeder sich die Hände desinfizieren.
- Auf dem Schulgelände sowie in der Halle muss ein Mund-Nasen-Schutz getragen werden.
- Der Mund-Nasen-Schutz darf nur zum Wettkampf auf dem Spielfeld abgelegt werden.
- Von jeder Person in der Halle müssen die Kontaktdaten auf dem HBV-Kontaktformular hinterlassen werden.
- Wer seine Kontaktdaten nicht angeben möchte, darf die Halle nicht betreten.
- Die Umkleieräume dürfen jeweils nur 4 Personen pro Raum betreten.
- Die Duschräume dürfen in dieser Halle nicht benutzt werden!**
- Hinter den Spielfeldern sind im Abstand von 3 Metern Bänke für die Teams aufzustellen.
- Jedem Team ist ein Aufenthaltsbereich hinter den Spielfeldern zuzuordnen.
- Innerhalb der Umkleiden und in der Halle ist ein Abstand von 2,5 m zu anderen Personen einzuhalten.
- Die Hallenfenster müssen zur besseren Durchlüftung geöffnet bleiben.
- Desweiteren sind die Hygieneempfehlungen des HBV und DBV für den Punktspielbetrieb einzuhalten.